

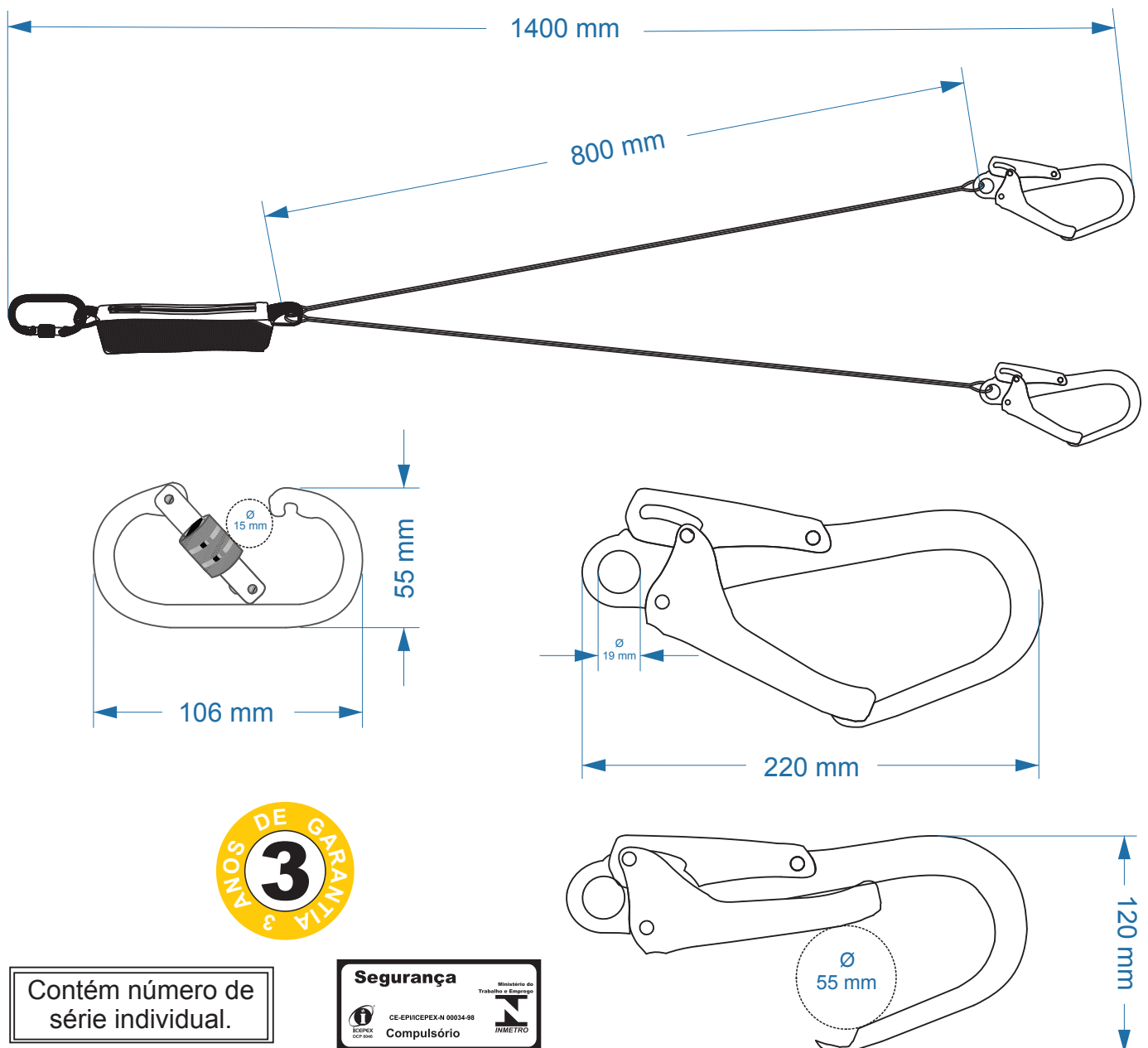
### INFORMAÇÕES

#### DESCRIÇÃO

Talabarte de segurança em forma de "Y", confeccionado em fita de material sintético (poliéster), com um absorvedor de energia, com três conectores, sendo dois conectores MGO de aço, com dupla trava, com abertura de 55mm, capacidade de 23kN, fixados nas extremidades superiores do Y por meio de costuras reforçadas e um mosquetão de aço, com trava rosca, com capacidade de 22kN. Totalmente aberto, com seu absorvedor de energia rompido, o talabarte mede 2,80m.

CÓDIGO	MATERIAL CONSTRUTIVO	PESO
TC-0022	Fita em poliéster, linha de poliamida, bolsa do ABS em nylon conector MGO e conector oval em aço.	1620g

### INFORMAÇÕES TÉCNICAS



Contém número de série individual.

