



# HD 10/25 MAX



## LISTA DE PEÇAS DE REPOSIÇÃO



LAVADORA A.P HD 10/25 MAX 220V	1.944-886.0
LAVADORA A.P HD 10/25 MAX 380V	1.944-895.0
LAVADORA A.P HD 10/25 MAX 440V	1.944-896.0

OBS: TABELA DE ITENS TRANSFORMADOS EM KIT'S PÁG 28.



# HD 10/25 MAX



CONTROLE DE REVISÃO							
Nº REVISÃO	REVISÃO	DO CÓDIGO	PARA O CÓDIGO	PÁG	POS	REVISADO POR	DATA
1	VÁLVULA CPL	4.583-295.0	2.884-512.0	4	32	Elíton Moraes	21/01/09
2	Inclisão Manipulo de regulagem	*	5.321-318.0	10	53	Ricardo Urbano	27/10/09
3	Trava do stop total	*	9.344-011.0	7	7	Marcelo Cândido	13/05/10
4	Reestruturação da vista	*	*	*	*	Ricardo Urbano	03/08/11
5	Tabela de revisão modificada para pág 02.	*	*	2	*	Marcelo Cândido	26/09/11
	Desenho do by-pass atualizado.	*	*	8	*		
	Desenho do motor atualizado.	*	*	13	*		
	Mola	5.332-511.0	5.332-444.0	9	17		
6	Atulização da posição do virabrequim	5.103-039.0	*	6	18	Marcelo Cândido	07/10/11
	Atulização da posição do pino do pistão	6.316-131.0	*	6	19		
	Atulização da posição do pistão	5.553-483.0	*	6	20		
7	Posição do número do cabeçote atualizado	*	*	5	37	Marcelo Cândido	19/10/11
8	Item incluído pistão versão II	5.553-571.0	*	9	8	Marcelo Cândido	03/01/12
9	Item incluído o'ring 13,94 x 2.62	9.376-041.0	*	11	46	Marcelo Cândido	09/02/12
10	Item incluído válvula cpl	4.580-646.0	*	11	55	Marcelo Cândido	02/03/12
11	Incluído imagem da bomba	*	*	5 e 6	*	Marcelo Cândido	20/03/12
	Item incluído o-ring 15,3 x 2,4-NBR 70	6.362-153.0	*	7	39		
	Item incluído tampão 3/8"	9.369-160.0	*	7	40		
	Item incluído tampão 1/2"	9.369-161.0	*	7	41		
	Item incluído o-ring 17,12X 2,62-NBR 70	6.362-496.0	*	7	42		
	Incluído imagem do by-pass	*	*	8	*		
	Incluído imagem do stop total	*	*	13	*		
12	Imagem do by-pass atualizada	*	*	9	56		
	Item incluído manga	5.110-947.0	*	13	56	Marcelo Cândido	04/04/12
13	Item incluído carter	5.064-173.0	*	8	30	Marcelo Cândido	30/04/12
14	Item não mais comercializado tubeira giratória 530 mm.	9.311-038.0	*	20	4	Marcelo Cândido	04/05/12
15	Item incluído suporte	9.311-340.0	*	5 e 6	1	Marcelo Cândido	11/05/2012
	Item incluído manipulo femêa M6 X 11	9.386-166.0	*	5 e 6	2		
	Item incluído PCA M6 X 45	9.386-107.0	*	5 e 6	3		
16	Item incluído bomba	3.533-035.0	*	10	*	Marcelo Cândido	25/05/2012
17	Vista explodida reestruturada	*	*	TODAS	*	Marcelo Cândido	18/07/2012
18	Item incluído chaveta.	7.318-042.0	*	10	43	Marcelo Cândido	27/07/2012
19	Vedação	6.472-112.0	6.273-117.0	20	3	Marcelo Cândido	23/10/2012
20	Imagem da bomba atualizada	*	*	*	7	Marcelo Cândido	05/03/2013
	Item incluído parafuso válvula	9.369-168.0	*	10	44		
	Item incluído o'ring	6.362-500.0	*	10	45		
21	Imagem do by-pass atualizada	*	*	11	57	Marcelo Cândido	21/03/2013
	Item incluído porca hexágono M 22X1,5	5.311-204.0	*	14	57		
22	Anel raspador ( quantidade do item atualizada 3 peças)	6.365-052.0	*	10	36	Marcelo Cândido	17/06/2013



# HD 10/25 MAX



## CONTROLE DE REVISÃO

Nº REVISÃO	REVISÃO	DO CÓDIGO	PARA O CÓDIGO	PÁG	POS	REVISADO POR	DATA
23	IMAGEM DA HD 10/25 ATUALIZADA	*	*	4	*	Marcelo Cândido	05/07/2013
	CHASSI	9.311-333.0	9.311-782.0	5	1		
	CHAPA LATERAL (DIR)	9.368-248.0	9.368-518.0	5	3		
	CHAPA LATERAL (ESQ)	9.368-247.0	9.368-517.0	5	23		
	CAIXA ACESSÓRIOS	9.311-338.0	9.311-783.0	5	24		
	IMAGEM DO MOTOR ATUALIZADA	*	*	18	1		
	IMAGEM DO MANÍPULO ATUALIZADA	*	*	12	27		
MANÍPULO	5.321-579.0	5.322-103.0	14	27			
24	IMAGEM DA TAMPA ATUALIZADA	*	*	8	8	Marcelo Cândido	11/07/13
	TAMPA	5.063-195.0	5.064-457.0	10	8		
	IMAGEM DO DO MANÔMETRO E MANIPULO DE REGULAGEM ATULIZADA	*	*	12	51 e 53		
	MANÔMETRO	6.421-214.0	6.421-358.0	15	51		
	MANIPULO DE REG.	5.321-318.0	5.322-156.0	15	53		
25	PISTOLA DE INJECÃO MANUAL EMBALADA	4.755-466.0	9.312-712.0	27	4	Daniel Junior	17/01/14
26	ITEM INCLUIDO Anel ranhurado completo 1ST.R.	6.362-532.0	*	6	12		14/02/14
27	CONTATOR 380 V/ 18 A	9.385-075.0	9.385-241.0	23	2		27/08/14
28	CONTATOR 32A/220V - LC1E3210M6	9.385-074.0	9.385-245.0				19/02/14
	CONTATOR 18A/440V - LC1E1810R6	9.385-076.0	9.385-242.0				



# HD 10/25 MAX





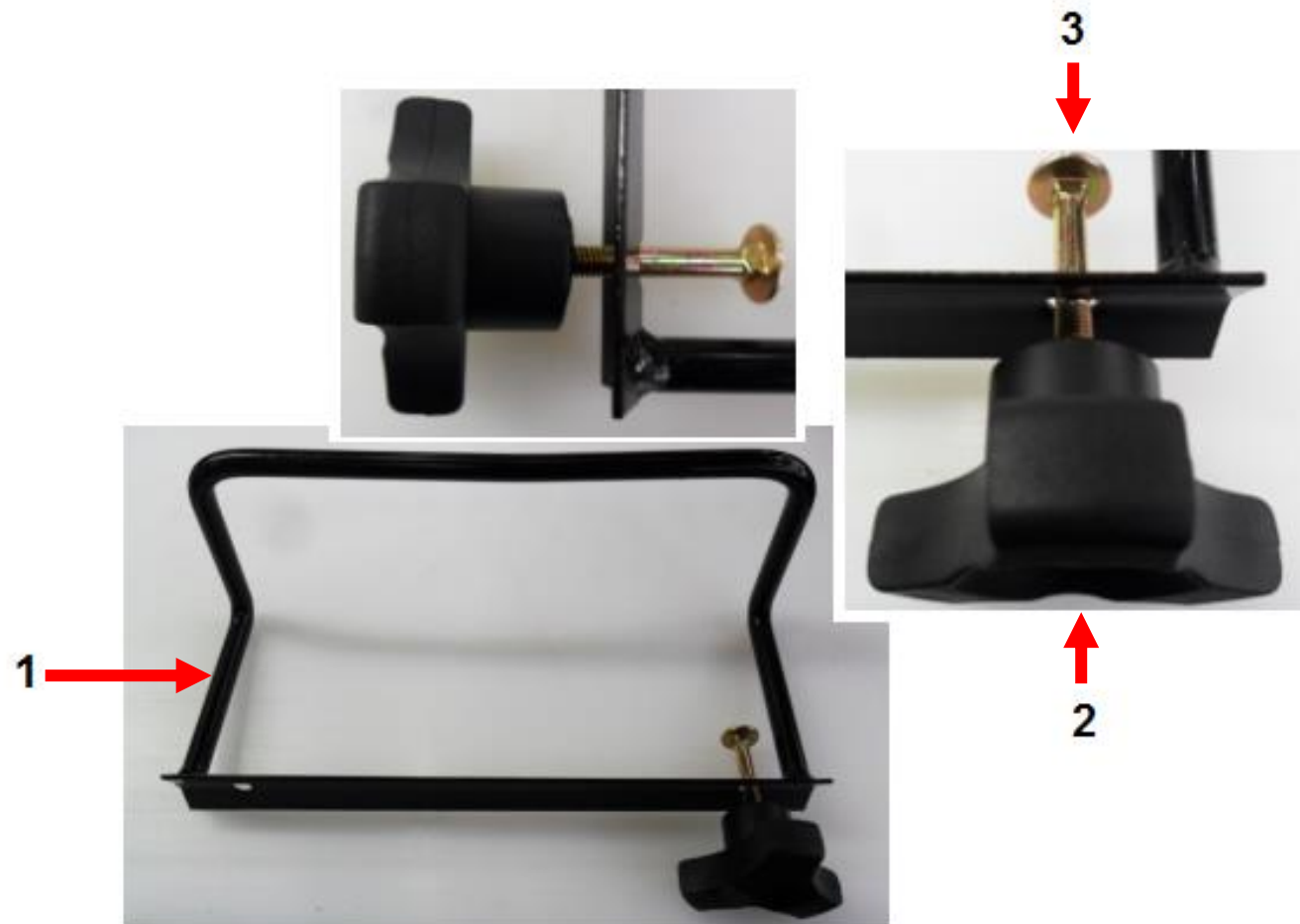
# HD 10/25 MAX



POS	DESCRIÇÃO	CÓDIGO	QTDE
1	CHASSI /CINZA	9.311-782.0	1
3	CHAPA LATERAL (DIR) /PRETA	9.368-518.0	1
5	MANÍPULO M6x8	9.386-136.0	8
12	BUCHA DA RODA COM RASGO	9.340-395.0	4
13	RODA 10" PNEUMÁTICA CPL.	9.340-254.0	4
13	RODA 10" MACIÇA CPL.	9.380-489.0	4
14	ARRUELA 23x39x3 ZINCADA	9.386-084.0	4
15	CONTRA-PINO 2,5x28	7.316-344.0	4
16	PORCA M5	9.369-112.0	2
17	ARRUELA 5,1x9,2	9.386-094.0	2
18	PARAFUSO M5X16	9.386-137.0	2
19	FREIO	6.467-031.0	1
23	CHAPA LATERAL (ESQ) /PRETA	9.368-517.0	1
24	CAIXA ACESSÓRIOS /CINZA	9.311-783.0	1



# HD 10/25 MAX





# HD 10/25 MAX

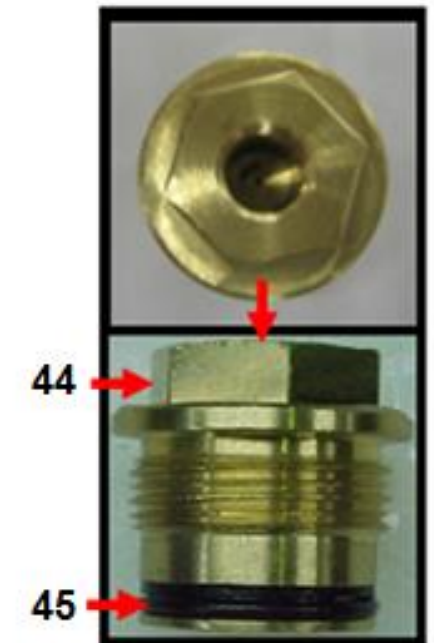
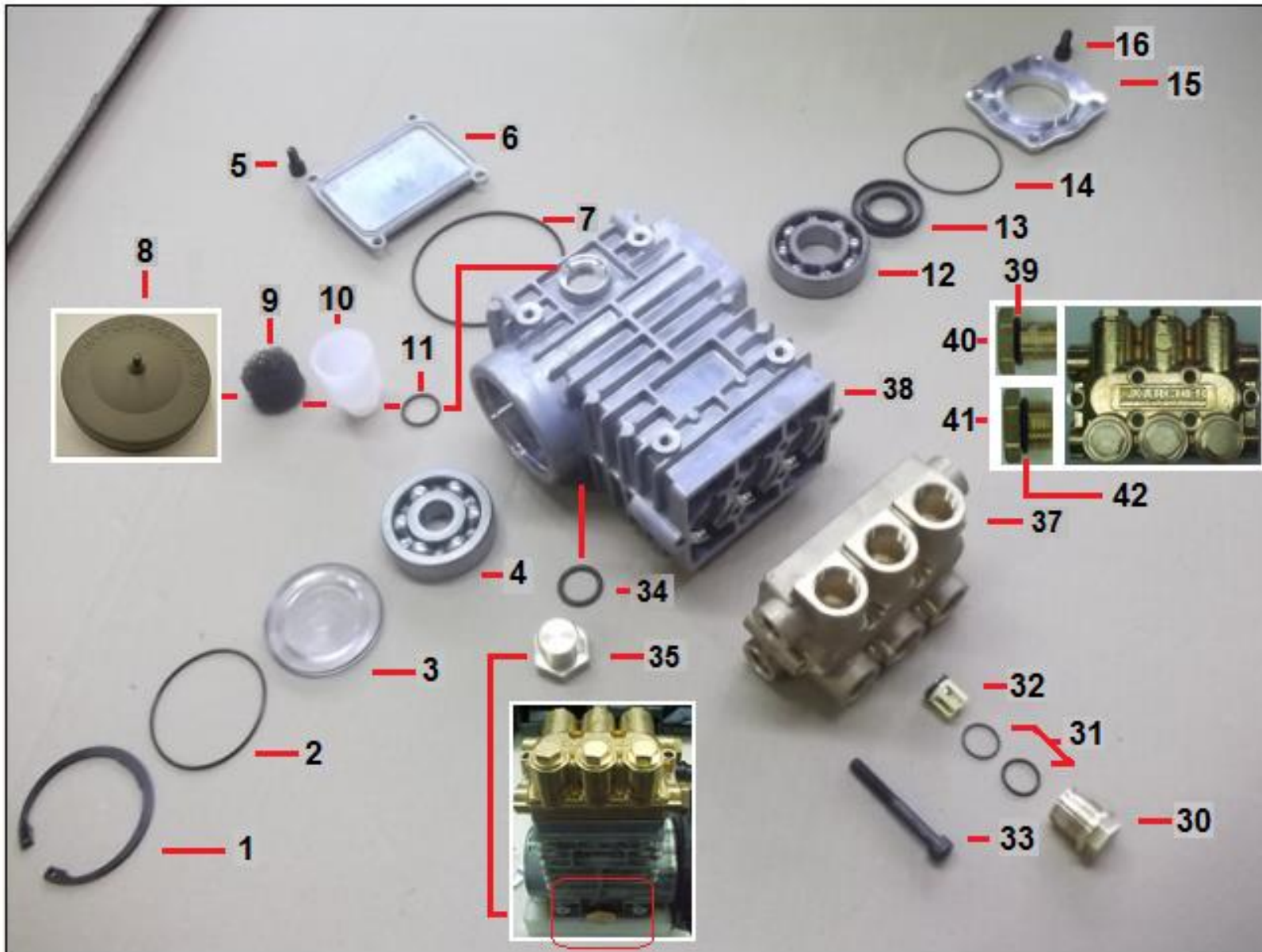


POS	DESCRIÇÃO	CÓDIGO	QTDE	REV
1	SUPORTE	9.311-340.0	1	
2	MANIPULO FEMEA M6 X 11	9.386-166.0	2	
3	PCA M6 X 45	9.386-107.0	2	





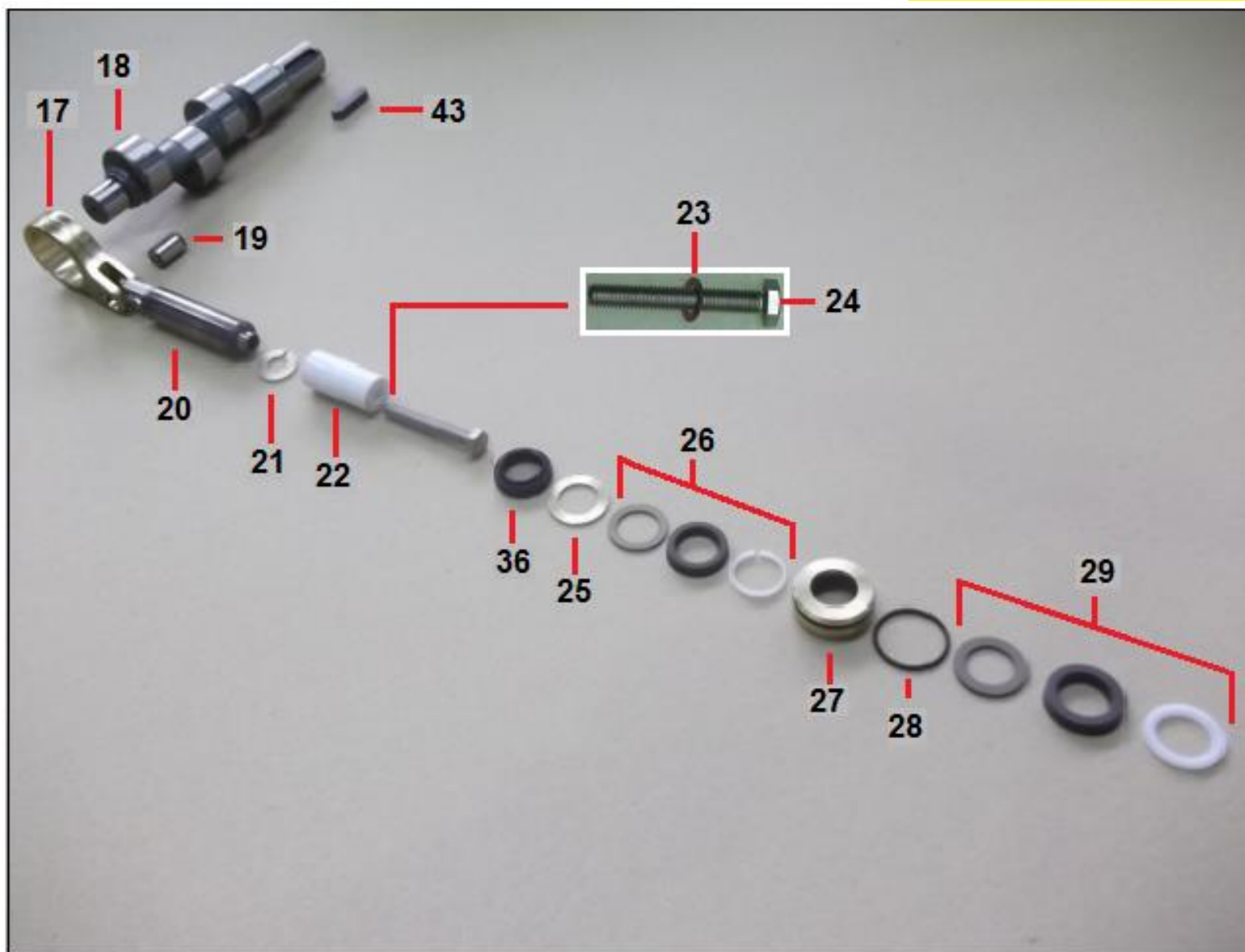
# HD 10/25 MAX







# HD 10/25 MAX





# HD 10/25 MAX



POS	DESCRIÇÃO	CÓDIGO	QTDE
1	ANEL TRAVA	7.343-060.0	1
2	O'RING 68X2XNBR 70	6.362-501.0	1
3	TAMPA LATERAL	5.411-173.0	1
4	ROLAMENTO 6404	6401-398.0	1
5	PARAFUSO M8 X 16	7.306-040.0	4
6	TAMPA DO BLOCO	5.064-171.0	1
7	O'RING 107,62X2,62XNBR 70	6.362-796.0	1
8	TAMPA /CINZA	5.064-457.0	1
9	FILTRO	5.132-107.0	1
10	RESERVATÓRIO ÓLEO	5.070-194.0	1
11	O'RING 22,3 X 2,4 NBR 70	6.362-168.0	1
12	ROLAMENTO 6306	6.401-397.0	1
13	RETENTOR D.52 MM	6.367-099.0	1
14	O'RING 68X2XNBR 70	6.362-501.0	1
15	TAMPA VIRABREQUIM	5.064-172.0	1
16	PARAFUSO M8 X 16	7.306-040.0	4
17	BIELA	5.551-024.0	3
18	VIRABREQUIM	5.103-039.0	1
19	PINO DO PISTÃO	6.316-131.0	3
20	PISTÃO	5.553-483.0	3



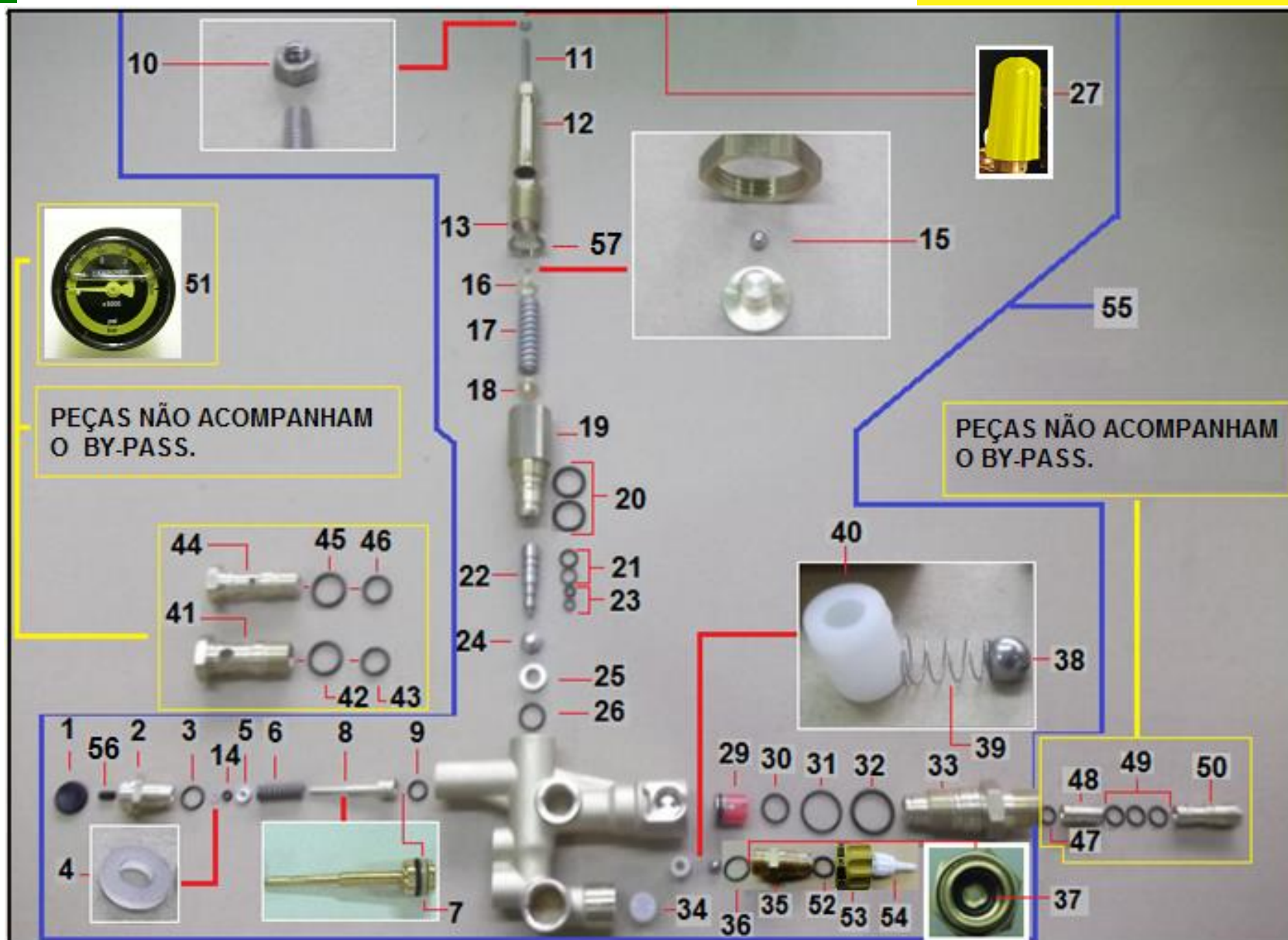
# HD 10/25 MAX



POS	DESCRIÇÃO	CÓDIGO	QTDE
21	ARRUELA	5.116-114.0	3
22	BUCHA CERÂMICA	5.553-485.0	3
23	ANEL VEDAÇÃO	7.362-029.0	3
24	PARAFUSO SEXT. M8X55	7.306-238.0	3
25	ARRUELA D. 16 MM	5.116-131.0	3
26	JOGO DE VEDAÇÃO	6.365-496.0	3
27	BUCHA D 16 MM	5.112-754.0	3
28	O'RING	6.362-463.0	3
29	JOGO DE VEDAÇÃO	6.365-494.0	3
30	PARAFUSO VÁLVULA	5.583-125.0	6
31	O'RING CPL	6.362-500.0	6
32	VÁLVULA CPL ( 3 PEÇAS )	2.884-512.0	2
33	PARAFUSO M8 X 60	7.306-047.0	6
34	O'RING 21,5X3,2 NBR 70	6.363-319.0	1
35	PARAFUSO BUJÃO	5.411-177.0	1
36	ANEL RASPADOR	6.365-052.0	1
37	CABEÇOTE	5.550-314.0	1
38	CARTER	5.064-173.0	1
39	O-RING 15,3 x 2,4-NBR 70	6.362-153.0	1
40	TAMPAO 3/8"	9.369-160.0	1
41	TAMPAO 1/2"	9.369-161.0	1
42	O-RING 17,12X 2,62-NBR 70	6.362-496.0	1
43	CHAVETA	7.318-042.0	1
44	PARAFUSO VÁLVULA	9.369-168.0	1
45	O'RING	6.362-500.0	1
*	BOMBA COMPLETA	3.533-035.0	1



# HD 10/25 MAX





# HD 10/25 MAX



POSIÇÃO	DESCRIÇÃO	CÓDIGO	QTDE.
1	DIAFRAGMA	5.367-030.0	1
2	PARAFUSO PISTÃO CONTROLE	5.411-162.0	1
3	O'RING 11 X 1,5	6.362-577.0	1
4	ANEL ANTI EXTRUSÃO	5.114-513.0	1
5	ARRUELA	5.115-999.0	1
6	MOLA	5.332-511.0	1
7	ANEL ANTI EXTRUSÃO	5.114-512.0	1
8	<b>PISTÃO VERSÃO ( I ) UTILIZAR OS ITENS 7 e 9</b>	5.553-443.0	1
	<b>PISTÃO VERSÃO ( II ) UTILIZAR SOMENTE O ITEM 9</b>	5.553-571.0	1
9	O'RING 8,73 X 1,78	6.362-566.0	1
10	PORCA SEXTAVADA M 5	7.311-002.0	1
11	PINO ROSQUEADO M5 X 40	7.307-017.0	1
12	PARAFUSO SEXTAVADO	5.304-070.0	1
13	PARAFUSO VAZADO	5.404-076.0	1
14	O'RING 2,90 X 1,78	6.363-241.0	1
15	ESFERA 4 D.	7.401-921.0	1
16	DISCO DE VÁLVULA	5.582-121.0	1
17	MOLA	5.332-444.0	1
18	PINO DA VÁLVULA	5.584-114.0	1
19	PARAFUSO DE REGULAGEM	5.402-698.0	1
20	O'RING 13,94 X 2,62 NBR 70	6.362-598.0	1



# HD 10/25 MAX



POS	DESCRIÇÃO	CÓDIGO	QTDE
21	O'RING 8,74 X 1,78	6.362-953.0	1
22	PISTÃO	5.553-489.0	1
23	O'RING 5,13 X 1,24	6.362-368.0	1
24	PRATO DA VÁLVULA	5.584-135.0	1
25	SEDE DA VÁLVULA	5.581-302.0	1
26	O'RING 13 X 2	6.362-381.0	1
27	MANÍPULO / AMARELO	5.322-103.0	1
29	VÁLVULA CPL	4.580-594.0	1
30	O'RING 14 X 1,78	6.362-395.0	1
31	O'RING 21,5 X 1,78	6.362-833.0	1
32	O'RING 21,89 X 2,62	6.362-550.0	1
33	CONEXÃO	5.402-701.0	1
34	FILTRO DE ENTRADA	6.414-252.0	1
35	MANGUITO ROSCADO	5.402-523.0	1
36	O'RING 14 X 1,5 NBR 70	6.362-533.0	1
37	O'RING 6 X 2 FMP 90	6.362-383.0	1
38	ESFERA DIA. 7 MM	7.401-908.0	1
39	MOLA VÁLVULA DETERGENTE	5.332-124.0	1
40	TUBO	5.028-692.0	1





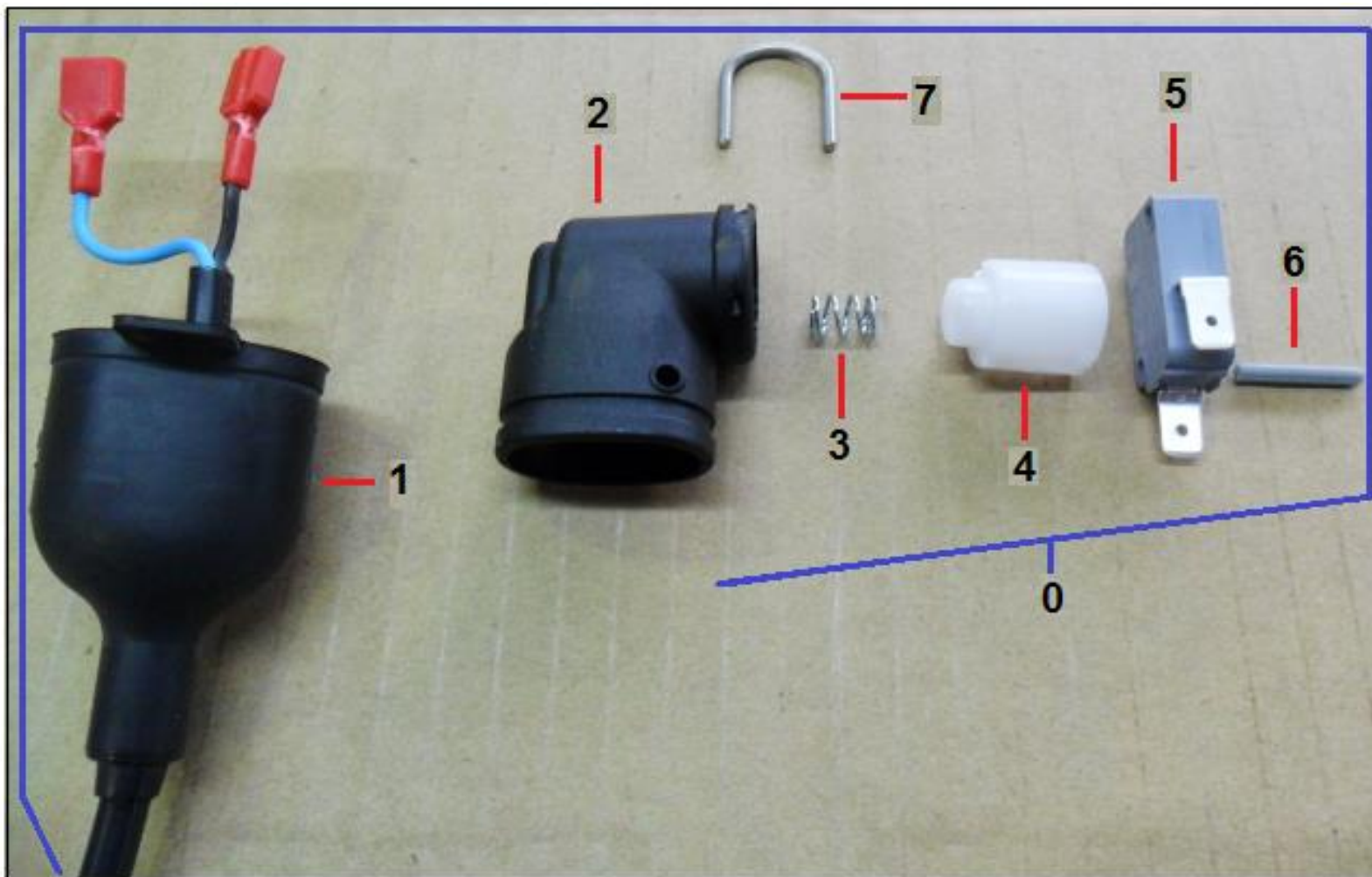
# HD 10/25 MAX



POS	DESCRIÇÃO	CODIGO	QTDE
41	PARAFUSO VAZADO	5.304-087.0	1
42	O'RING 18 X 2	6.362-989.0	1
43	O'RING 17 X 2	6.362-496.0	1
44	PARAFUSO VAZADO	9.369-170.0	1
45	O'RING 13 X 2	6.362-381.0	1
46	O'RING 13,94 X 2.62	9.376-041.0	1
47	O'RING 8 X 1,5	6.362-388.0	1
48	BICO INJETOR	5.769-143.0	1
49	O'RING 9 X 1,5	6.362-384.0	1
50	BICO INJETOR	5.769-141.0	1
51	MANÔMETRO	6.421-358.0	1
52	SELO DO ANEL	6.362-383.0	1
53	MANIPULO DE REG. / AMARELO	5.322-156.0	1
54	NIPLE DA MANG	5.443-281.0	1
55	VÁLVULA CPL	4.580-646.0	1
56	MANGA	5.110-947.0	1
57	Porca hexágono M22x1,5	5.311-204.0	1



# HD 10/25 MAX





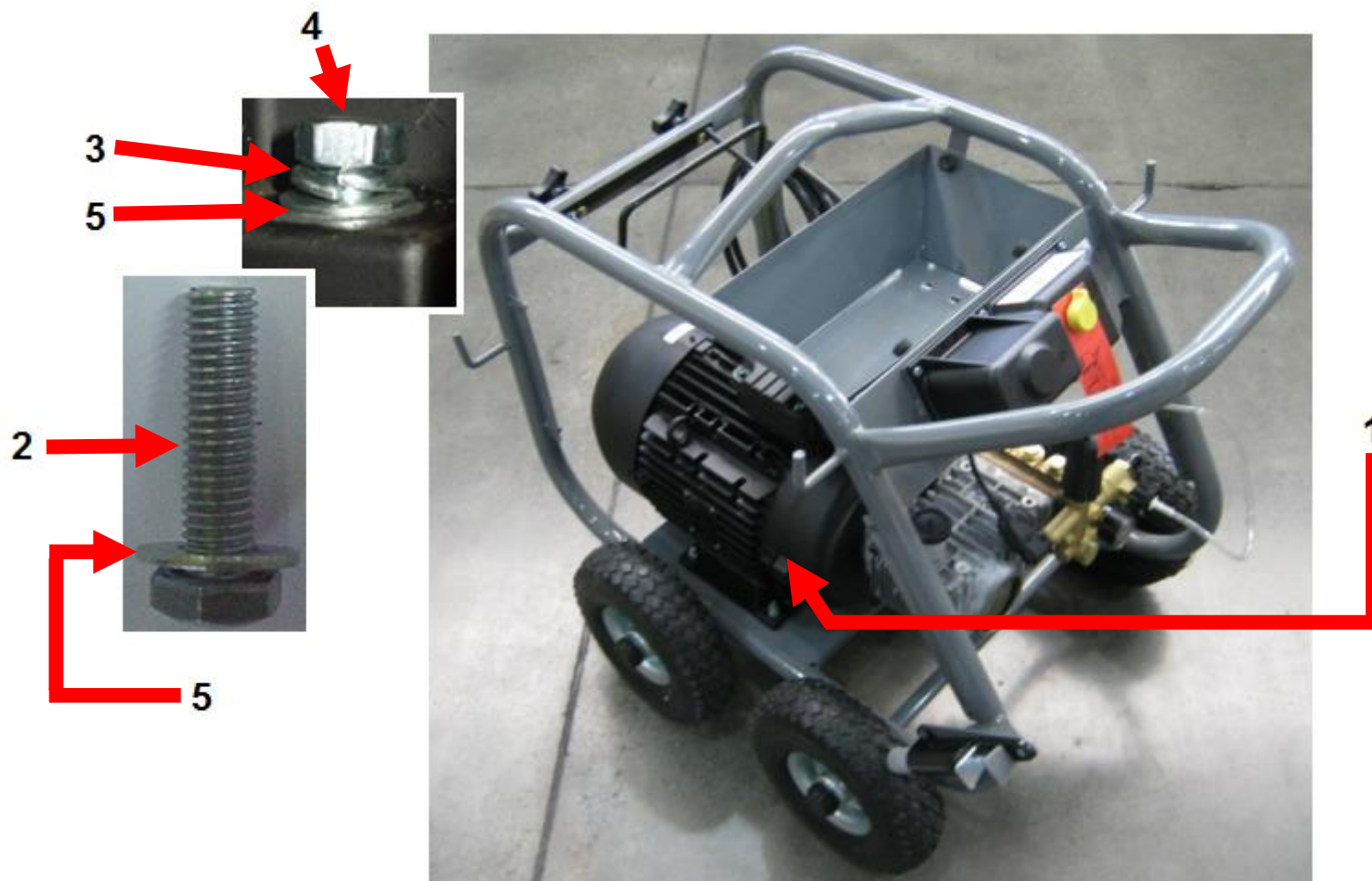
# HD 10/25 MAX



POS	DESCRIÇÃO	CÓDIGO	QTDE
0	MICRO INTER .CPL	4.744-109.0	1
1	CABO ELÉTRICO	6.647-818.0	1
2	SUORTE DO MICRO	5.042-860.0	1
3	MOLA	5.332-322.0	1
4	CONSOLE	5.053-051.0	1
5	INTERRUPTOR	6.631-807.0	1
6	PINO RANHURADO	7.314-664.0	1
7	TRAVA DO STOP TOTAL	9.344-011.0	1



# HD 10/25 MAX





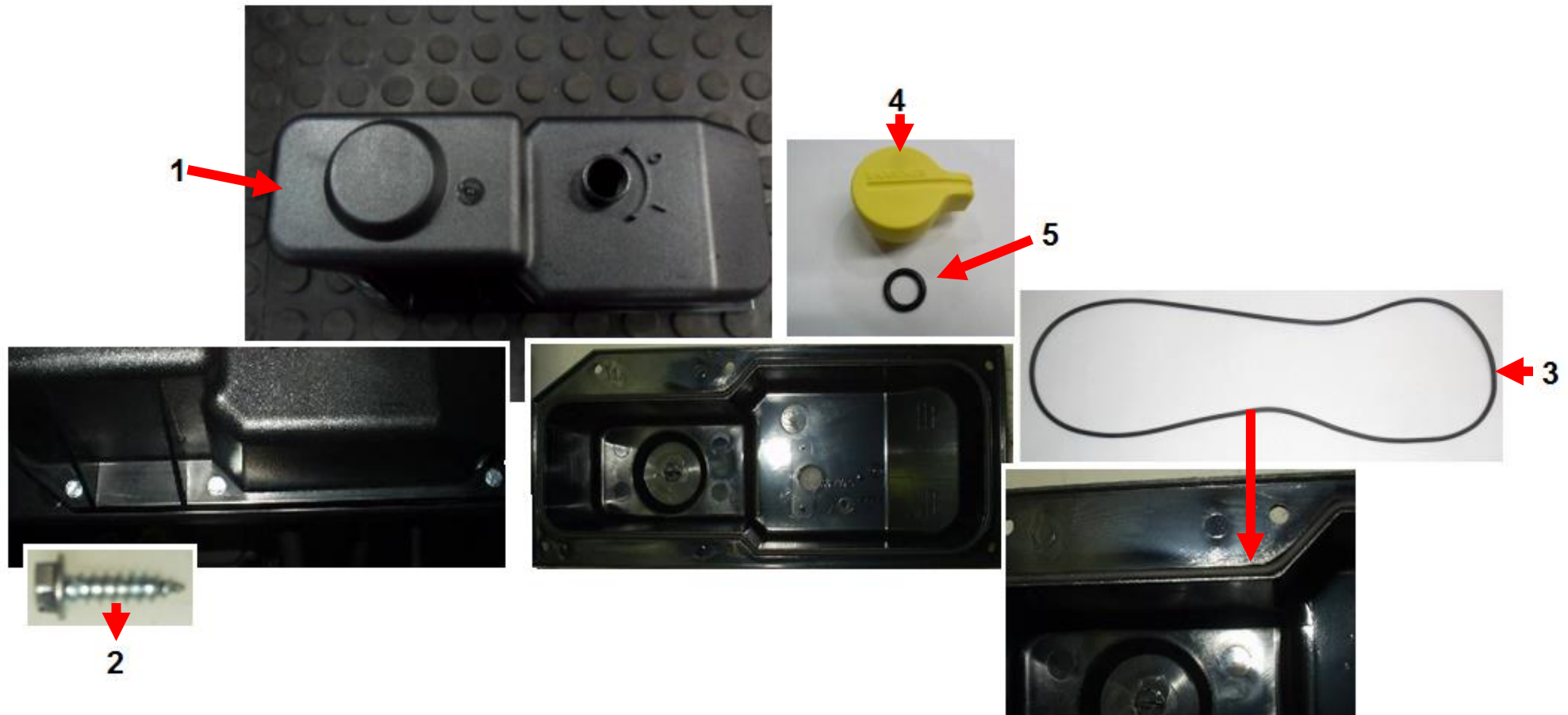
# HD 10/25 MAX



POS	DESCRIÇÃO	CÓDIGO	QTDE
1	MOTOR 220 V/380V/440V	9.311-327.0	1
2	PARAFUSO M8x30	9.386-046.0	4
3	ARRUELA DE PRESSÃO 8,1x14,8	9.386-096.0	4
4	PORCA M5	9.369-114.0	4
5	ALF 8.5 X 35,0 X 2	9.386-176.0	4



# HD 10/25 MAX







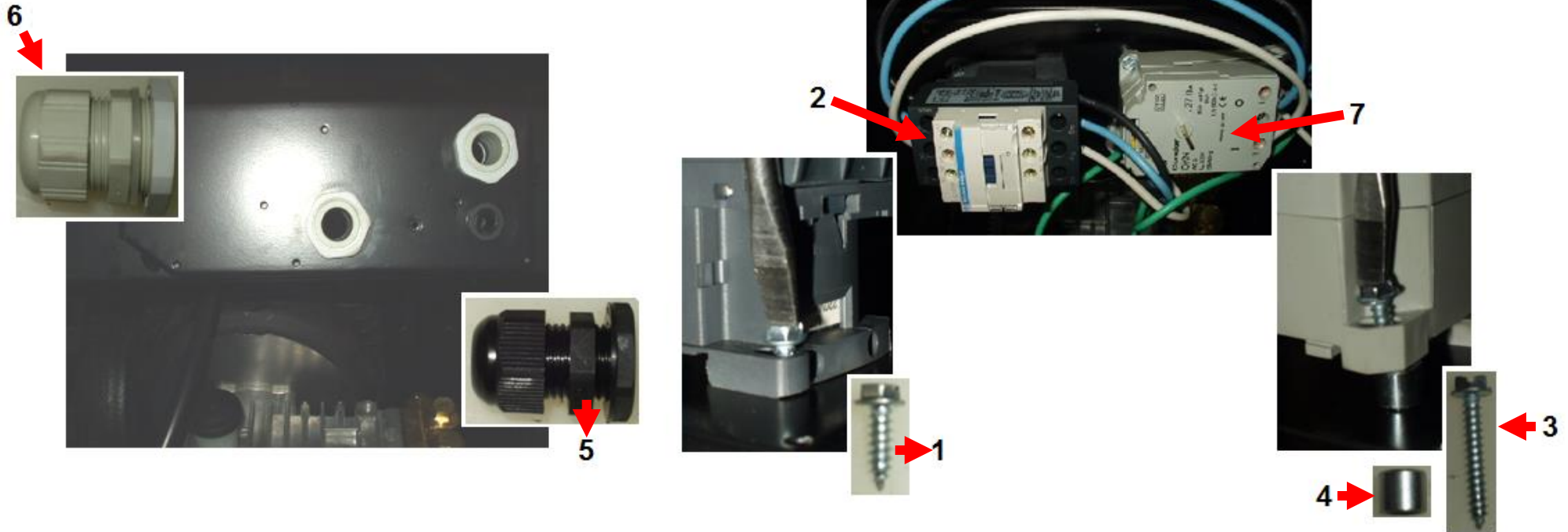
# HD 10/25 MAX



POS	DESCRIÇÃO	CÓDIGO	QTDE
1	CAPO CAIXA ELÉTRICA	5.067-999.0	1
2	PARAFUSO 4,2x13	9.386-075.0	6
3	VEDAÇÃO	6.273-117.0	1
4	MANIPULO	5.321-556.0	1
5	O´RING	6.472-112.0	1



# HD 10/25 MAX





# HD 10/25 MAX



POS	DESCRIÇÃO	CÓDIGO	QTDE
1	PARAFUSO 4,2x13	9.386-075.0	10
2	CONTATOR 220 V/ 32 A	9.385-074.0	1
2	CONTATOR 380 V/ 18 A	9.385-241.0	1
2	CONTATOR 440 V/ 18 A	9.385-076.0	1
3	PARAFUSO 4,2x25	9.386-077.0	2
4	TUBO ESPAÇADOR	9.368-101.0	2
5	PRENSA CABO PG 9	9.383-036.0	1
6	PRENSA CABO PG 21	9.383-030.0	1
7	CHAVE DISJUNTORA 220V/27A	6.631-428.0	1
7	CHAVE DISJUNTORA 380V/22A	6.631-196.0	1
7	CHAVE DISJUNTORA 440V/16A	6.631-190.0	1



# HD 10/25 MAX



1



2





# HD 10/25 MAX



POS	DESCRIÇÃO	CÓDIGO	QTDE
1	CABO COM PLUG 220 V	9.311-171.0	1
2	CABO COM PLUG 380/440 V	9.311-177.0	1



# HD 10/25 MAX







# HD 10/25 MAX



POS	DESCRIÇÃO	CÓDIGO	QTDE
1	BICO TURBO SIMPLES 045	9.302-499.0	1
2	BICO POWER 25038	5.765-067.0	1
3	BICO POWER 25250 ( DETERGENTE )	9.371-008.0	1
5	MANGUEIRA 20M (OPCIONAL)	6.390-031.0	1
5	MANGUEIRA 10M	6.389-891.0	1
6	TUBEIRA GIRATÓRIA 2050mm (OPCIONAL)	4.760-366.0	1
6	TUBEIRA GIRATÓRIA 1050mm	4.760-385.0	1
6	TUBEIRA GIRATÓRIA 600mm (OPCIONAL)	4.760-364.0	1
6	TUBEIRA GIRATÓRIA 200mm (OPCIONAL)	9.311-059.0	1
7	PORCA CAPA	5.401-210.0	1
8	ANEL O'RING	7.362-501.0	1
9	TOMADA 220V	9.383-016.0	1
10	TOMADA 380V/440V	9.383-010.0	1
11	DETERJETE 500ml	9.381-010.0	1
12	Anel ranhurado completo 1ST.R.	6.362-532.0	1



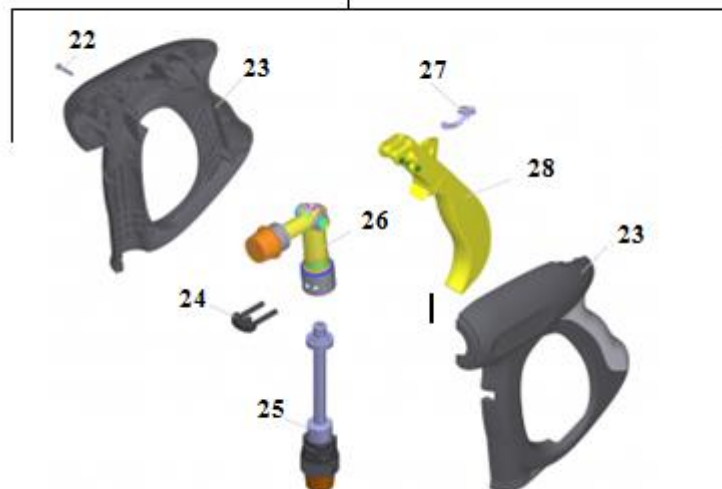
# HD 10/25 MAX



PISTOLA ATUAL.



13





# HD 10/25 MAX



POS	DESCRIÇÃO	CÓDIGO	QTDE
13	PISTOLA DE INJECAO MANUAL EMBALADA	9.302-712.0	1
22	PARAFUSO 4x22 -ST-10.9-R2R	7.303-096.0	7
23	CAPA DA PISTOLA HD 10/25	5.321-669.0	1
24	Gancho	4.037-013.0	1
25	Adaptador tubagem AVS-M22x1,5	4.421-739.0	1
26	PECA EM NO CPL P/ REPOS - CORPO LATAO	4.427-215.0	1
27	BOTÃO DA TRAVA	5.481-331.0	1



# HD 10/25 MAX



## TABELA DE ITENS TRANSFORMADOS EM KIT'S.



CÓDIGO	DESCRIÇÃO	CÓDIGO UNIT. P/ PEÇA
9.302-093.0	KIT VALVULA - KIT 10 PÇS	4.580-254.0
9.302-099.0	CONJ TAMPA CENTRAL VALVULA - KIT 5 PÇS	4.132-008.0
9.302-100.0	CONJ TAMPA LATERAL VALVULA - KIT 10 PÇS	4.132-0090
9.302-101.0	BUCHA LIGACAO CAB+GUIA - KIT 10 PÇS	4.363-016.0
9.302-102.0	VALVULA DE SUCCAO K3XX - KIT 10 PÇS	4.580-281.0
9.302-103.0	VALVULA BY PASS - 120BAR - KIT 5 PÇS	4.580-284.0
9.302-104.0	VALVULA ALTA PRESSAO K3XX - KIT 10 PÇS	4.580-285.0
9.302-106.0	MOLA - KIT 10 PÇS	5.332-001.0
9.302-107.0	MOLA DO PISTAO - KIT 6 PÇS	5.332-251.0
9.302-108.0	MOLA DE RETORNO DO PISTAO - KIT 6 PÇS	5.332-345.0
9.302-109.0	O'RING 6 X 2 NBR 70 - KIT 10 PÇS	6.362-113.0
9.302-110.0	O'RING 12 X 2 NBR 70 - KIT 10 PÇS	6.362-169.0
9.302-111.0	O'RING 6,07 X 1,78 NBR 70 - KIT 10 PÇS	6.362-176.0
9.302-112.0	O'RING CPL 5,13 X 1,24 NBR 90- KIT 10 PÇS	6.362-368.0
9.302-113.0	O'RING CPL - KIT 10 PÇS	6.362-422.0
9.302-114.0	GAXETA 12 X 20 X 5 K3XX - KIT 10 PÇS	6.362-875.0
9.302-115.0	ANEL RASP 18 X 26 X 6/8 - KIT 6 PÇS	6.365-334.0
9.302-116.0	GAXETA 18 X 26 X 5,4 - KIT 6 PÇS	6.365-333.0
9.302-117.0	ANEL RASPADOR 14 X 22 X 7 - KIT 10 PÇS	6.365-340.0
9.302-118.0	GAXETA 14 X 22 X 5,3/2,8 - KIT 10 PÇS	6.365-341.0

CÓDIGO	DESCRIÇÃO	CÓDIGO UNIT. P/ PEÇA
9.302-119.0	ANEL RASPADOR 12 X20X4/6 KIT 10PÇS	6.365-393.0
9.302-120.0	RETENTOR 26 X 35 X 5 - KIT 10 PÇS	6.367-095.0
9.302-121.0	INTERRUPTOR - KIT 5 PÇS	6.631-805.0
9.302-122.0	INTERRUPTOR - KIT 5 PÇS	9.385-057.0
9.302-123.0	O'RING 10 X 2 EPDM 70 - KIT 20 PÇS	7.362-501.0
9.302-124.0	GUIA DA GAXETA - KIT 10 PÇS	9.340-140.0
9.302-125.0	JUNTA T BLOCO K3 - KIT 5 PÇS	9.364-002.0
9.302-126.0	JUNTA TAMPA VIRABR. - KIT 5 PÇS	9.364-003.0
9.302-127.0	JUNTA T BLOCO K 2 - KIT 5 PÇS	9.364-004.0
9.302-128.0	ANEL VALVULA - KIT 10 PÇS	5.581-091.0
9.302-129.0	DISCO DE VALVULA - KIT 10 PÇS	9.369-092.0
9.302-130.0	JOGO DE GAXETAS 0 22 - KIT 6 PÇS	9.376-015.0
9.302-131.0	RETENTOR 28X40X7 - KIT 6 PÇS	9.376-018.0
9.302-132.0	ENGATE RAPIDO 3/4 AMARELO KIT 5 PÇS	9.389-078.0+ 93890810
9.302-133.0	FILTRO (90 MICRA) - KIT 10 PÇS	9.391-003.0
9.302-134.0	PISTAO COMPLETO - KIT 3 PÇS	9.302-008.0
9.302-135.0	VALVULA DE RETENCAO CPL KIT 10PÇS	9.302-013.0
9.302-136.0	PISTAO COMPLETO - KIT 3 PÇS	9.302-084.0

Kärcher Ind. e Com. Ltda. – Depto. de Serviços ao Cliente